



***Výroční
zpráva
2010***

C F N T R I I M

Kontaktního centra Litoměřice

Kontaktní centrum Litoměřice, Lidická 57, 412 01 Litoměřice
tel: 416 737 182, 728 262 683, terénní program: 606 229 979
email: info@kclitomerice.cz
web: www.kclitomerice.cz
web poradna: www.kclitomerice.cz/poradna/

číslo účtu: 1002298319/0800 VS: 55 Česká spořitelna a.s.

zřizovatel: Oblastní spolek ČČK Litoměřice
Tylova 16, 412 01 Litoměřice
web: www.ccklitomerice.cz

...pár slov k roku 2010...

...rok 2010 byl pro naše zařízení obtížný. Nedostatek finančních prostředků byl pro nás natolik stěžejní, že se vlekl po celý rok v hlavách všech osob, kterým záleží na provozu Kontaktního centra Litoměřice. Měl jsem pocit jako by jsme se vrátili na počátek a znovu jsme museli obhajovat naši smysluplnost. S tím rozdílem, že pouze nadšení nestačí a udržet vysoký standart kvality námi nabízených služeb je velice obtížný. Díky nedostatku finančních prostředků jsme snížili počet zaměstnanců a jen díky nasazení zůstavších zaměstnanců, klienti tento nedostatek nepocítili. Proto bych jim na tomto místě velice upřímně poděkoval. „Díky“. Doufám, že trend „šetření“ ve společnosti, i když někdy nesmyslný, nebude mít za následek konec zařízení, které jeho zaměstnanci po patnáct let rozvíjeli ku pomoci lidem zasaženými návykovými látkami.

Jaroslav Papež

tým Kontaktního centra Litoměřice

Na počátku roku 2010 jsme započali v plném složení. A to s pracovníky Monikou Černekovou, Jaroslavem Papežem, Jitkou Drbalovou, Šárkou Müllerovou a Radimem Petráškem. Odběry z krve nám zajišťovala Bronislava Škeříková. Dále se na chodu podílela ředitelka Oblastního spolku ČČK Olga Šotnarová a účetní Jana Radimská. Supervize vedli MUDr. Marie Štětinová (případová supervize) a MUDr. Zora Bártová (týmová supervize). Bohužel vlivem napjatého rozpočtu jsme v průběhu roku byli nuceni propustit Radima Petráška (duben) a omezit činnost zdravotnice Bronislavy Škeříkové. Dnes máme odběry jednou za měsíc, dříve to bylo jednou týdně. Všem co se podíleli na chodu Kontaktního centra Litoměřice patří dík za energii, kterou vložili do obtížné situace, ve které se kontaktní centrum nacházelo a stále nachází.

Velký dík patří organizacím a osobám, které nás finančně podporují. Bez jejich účasti by existence Kontaktního centra Litoměřice nebyla možná.

Přehled získaných prostředků v roce 2010

Ministerstvo práce a sociálních věcí 567000,- Kč

Rada vlády pro koordinaci protidrogové politiky 306000,- Kč

Krajský úřad Ústeckého kraje 202000,- Kč

Město Litoměřice 187000,- Kč

Město Roudnice nad Labem 85000,- Kč

Město Lovosice 35000,- Kč

Město Štětí 30000,- Kč

Město Terezín 1000,- Kč

Obec Mšené-Lázně 1000,- Kč

Pekárna Kodys a Hamele pečivo pro potravinový servis

vlastní prostředky: Oblastní spolek ČČK Litoměřice 216462,- Kč

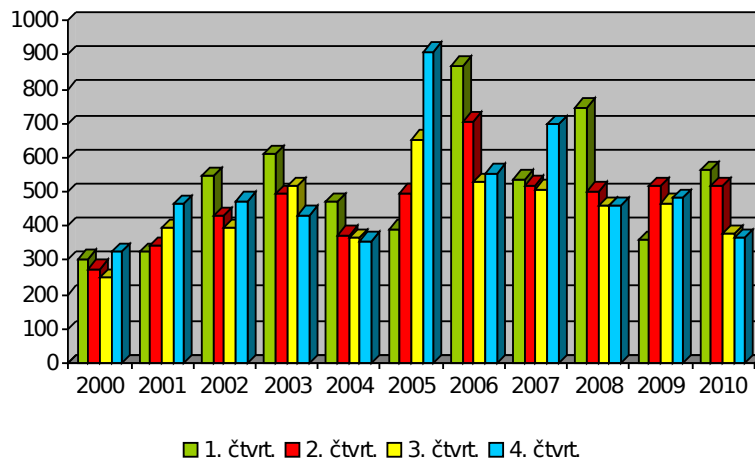
celkem 1631062,- Kč

Děkujeme

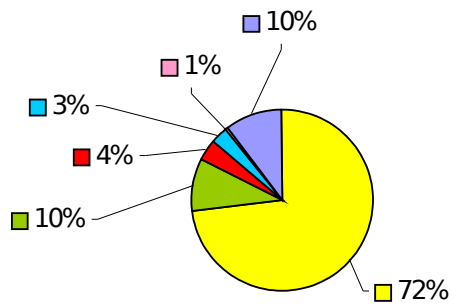
Statistika služeb / výkonů

Služby	Počet osob, které danou službu využili	Počet výkonů
asistenční služba	27	93
hygienický servis + praní prádla	28	460
osvěta o bezpečném braní	104	768
osvěta o bezpečném sexu	19	50
sociální osvěta	62	90
zdravotní osvěta	49	174
kontaktní místnost	69	1558
kontaktní práce	140	1825
krizová intervence	2	2
intervence po telefonu, po internetu	xxx	206
močové testy na drogy	39	86
počet vpočet výměn ve výměnném programu	104	843
poradenství individuální , poradenství pro rodiče	26	42
potravinový servis	39	475
reference na léčebná zařízení	25	31
reference na sociální zařízení	8	9
reference na zdravotní zařízení	20	29
testy HIV/AIDS, VHB, VHC, LUES	7	12
zdravotní ošetření	4	5
zdr. materiál: kondomy, mastičky, náplasti, obvazy, obvazy, standart, (voda, dezinfekce), vitamíny	196	1391

Kontakty za jednotlivá čtvrtletí (2000 - 2010)



Přehled zneužívaných drog



■ pervitin ■ marihuana ■ subutex ■ heroin ■ alkohol, medikamenty ■ počet neuživatelů

Kontaktní centrum Litoměřice ...

... je určeno problémovým uživatelům a lidem závislým na nelegálních omamně psychotropních látkách (OPL). Dále osobám ohroženým OPL, experimentátorům, občasným uživatelům drog a také rodinným příslušníkům, blízkým osobám uživatelů a osobám (nejčastěji pedagogové a úředníci), kteří potřebují informace nebo pomoc týkající se drogové problematiky. Kontaktní centrum Litoměřice (KC – LTM) se profiluje jako nízkoprahové zařízení. K jeho principům patří otevřenost pro osoby se vztahem k OPL a anonymita pro osoby vyhledávající naše služby. Lokalitou působnosti KC – LTM je bývalý okres Litoměřice. KC – LTM nabízí kontaktní a poradenské služby a „podprahový“ terénní program.

Nabízíme například tyto služby: výměnný injekční program, poradenství individuální a rodičovské, telefonické a elektronické poradenství, zprostředkování léčby, základní sociální a zdravotní servis, krevní testy na infekční choroby (HIV/AIDS, žloutenky B,C a syfilis), testy na přítomnost drog v moči, hygienický servis, krizovou intervenci, předání osvětových informací a další.

číslo účtu: 1002298319/0800 VS: 55 Česká spořitelna a.s.

zřizovatel: Oblastní spolek ČČK Litoměřice
Tylova 16, 412 01 Litoměřice
web: www.ccklitomerice.cz

Kontaktní centrum Litoměřice, Lidická 57, 412 01 Litoměřice
tel: 416 737 182, 728 262 683, terénní program: 606 229 979
email: info@kclitomerice.cz
web: www.kclitomerice.cz
web poradna: www.kclitomerice.cz/poradna/

provozní doba kontaktního centra
pondělí až čtvrtek 8:30 – 18:00
pátek 7:30 – 17:00



terénní program
pondělí ... Roudnice nad Labem
úterý ... Lovosice
středa ... Štětí
čtvrtek ... monitoring menších měst
pátek ... Litoměřice



rozpoznání pracovníků dle znaku → → →